

¿Qué es la polimialgia reumática?



- o Enfermedad inflamatoria que **provoca dolor intenso** en las articulaciones.
- o Puede llegar a causar **incapacidad funcional**.

¿A quién afecta?

- o A hombres y mujeres, con mayor incidencia en mujeres de **más de 60 años**.



Síntomas

- o Dolor y rigidez sobre todo en **hombros, cuello y caderas**.
- o Falta de apetito.
- o Pérdida de peso.
- o Fiebre.



Puede estar asociada a:

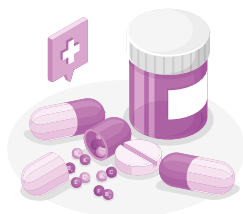
- o Arteritis de células gigantes.
- o Complicación que puede causar ceguera.



Tratamiento

Corticoides

- o Se inicia con **dosis altas de medicación** que disminuyen poco a poco hasta eliminarlas.
- o En algunos casos, el dolor **puede reaparecer** si se interrumpe la medicación o el tratamiento.



Ejercicio y Rehabilitación

- o Es fundamental un **ejercicio adaptado a la edad** y la fisioterapia, para evitar pérdida de masa muscular.

Una iniciativa de



Realizado por



Participan



Colaboradores y patrocinadores

